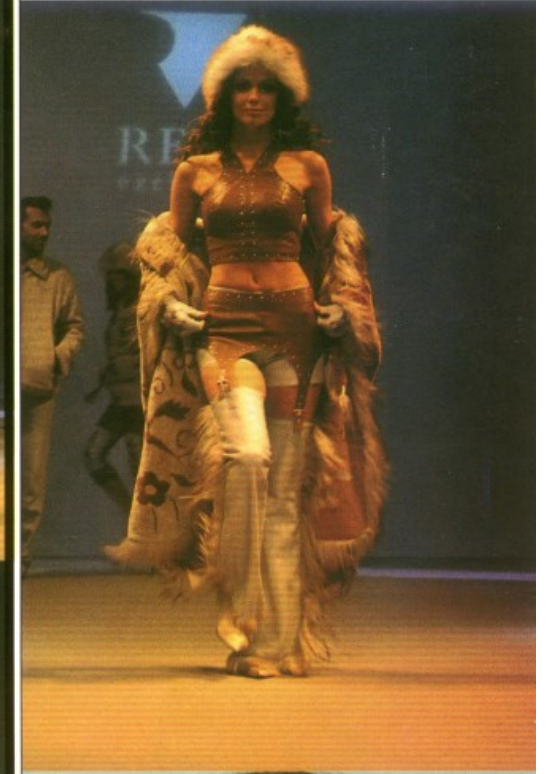
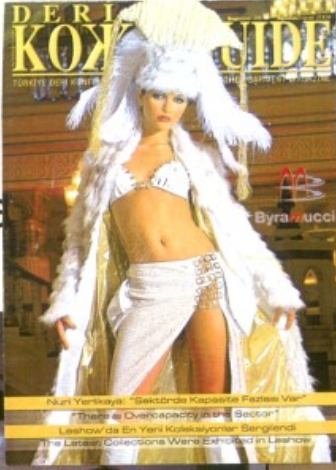


Re



Ipek Tohumcu

Floral

Defilemin ana olgusu tek bir deri cinsinin tek bir ana rengin ve tek temanın çeşitlendirmelerini işlemektir. Krem rengi derimizi ana maddemiz olarak ele alıp onun sporunu, desenli moutonunu ve abiyelerini sergiledik. Desen olarak ise floral/çiçek temasını ele aldım. Aynı şekilde moutonda ve abiyenin son noktası olan gelinlikte çiçeğin değişik desenlerini çizdim ve yorumladım. Defileimde dizayn ve desenlerin öne çıkmasını sağlamak amacıyla dikkatin odak noktasını başka yöne çevirecek aksesuarlardan ve abartıdan özellikle kaçındım. Çok keyifle hazırladığım bir defile oldu. Ekibimizin güzel iş birliğinin katkısını her zaman yanımda buldum.